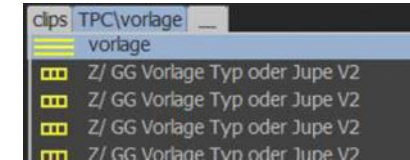
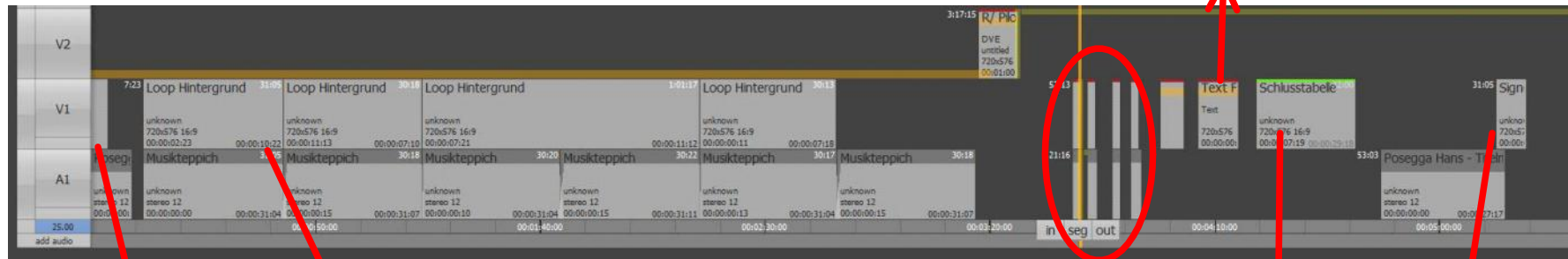


Bauanleitung G&G Typ oder Jupe

Vorbereitung: 1. Alle Elemente von der Vorlage *Z/ GG Vorlage Typ oder Jupe V2* in einen Clip Ordner kopieren.



Textvorlage falls eine Antwort geschrieben werden muss.



Signet

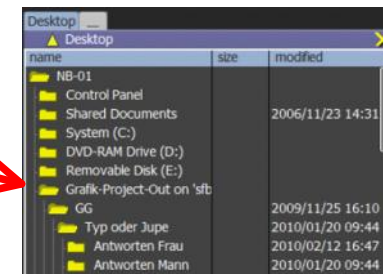
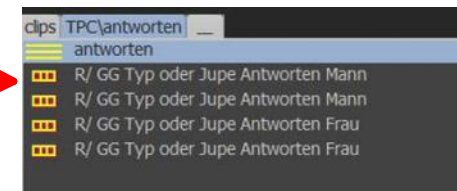
Hintergrund mit Musik

Ja/Nein Jingle

Schlusstabelle

Schlussignet

2. entsprechende Antworten entweder von der Sequenz *R/ GG Typ oder Jupe Antworten Mann/Frau* herauskopieren oder direkt vom Grafiklaufwerk (Grafik-Project out / GG / Typ oder Jupe) importieren.

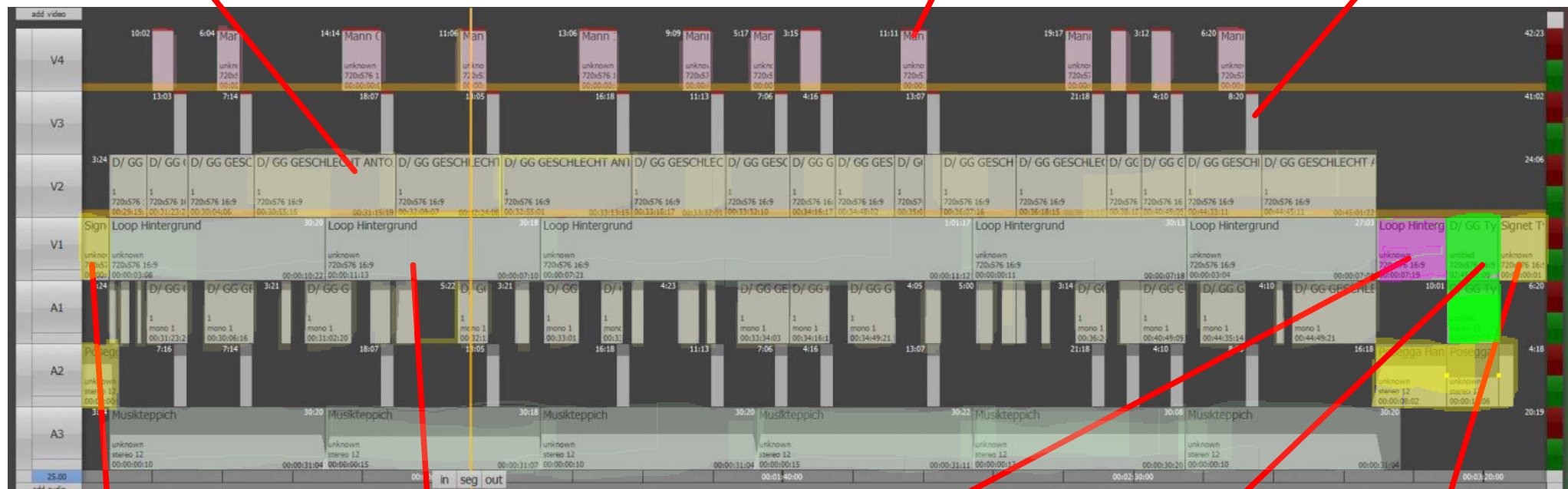
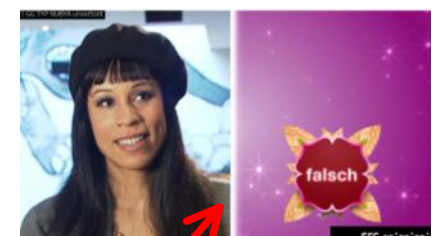
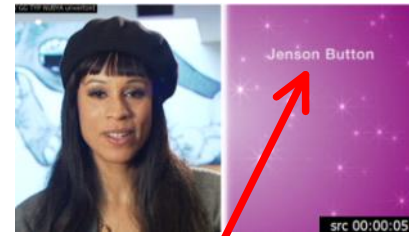


Aufbau der Timeline

V2: Promispur, die einzelnen Fragen werden mit einem Sternwipe verbunden innerhalb der Frage wird hart geschnitten. Der Bildausschnitt wird bis zur Bildmitte "gecrop" und mit einem weissen outline Border mit der Dicke 10 und soft 45 vom Hintergrund getrennt.

V3: Antwortspur, die Titel müssen mit einem Track fx auf der linken Seite "gecrop" werden.

V4: richtig/falsch-Spur



V1: Signet

Hintergrund

Schlussstabelle (Effects)

Promivorschau

Schlussignet

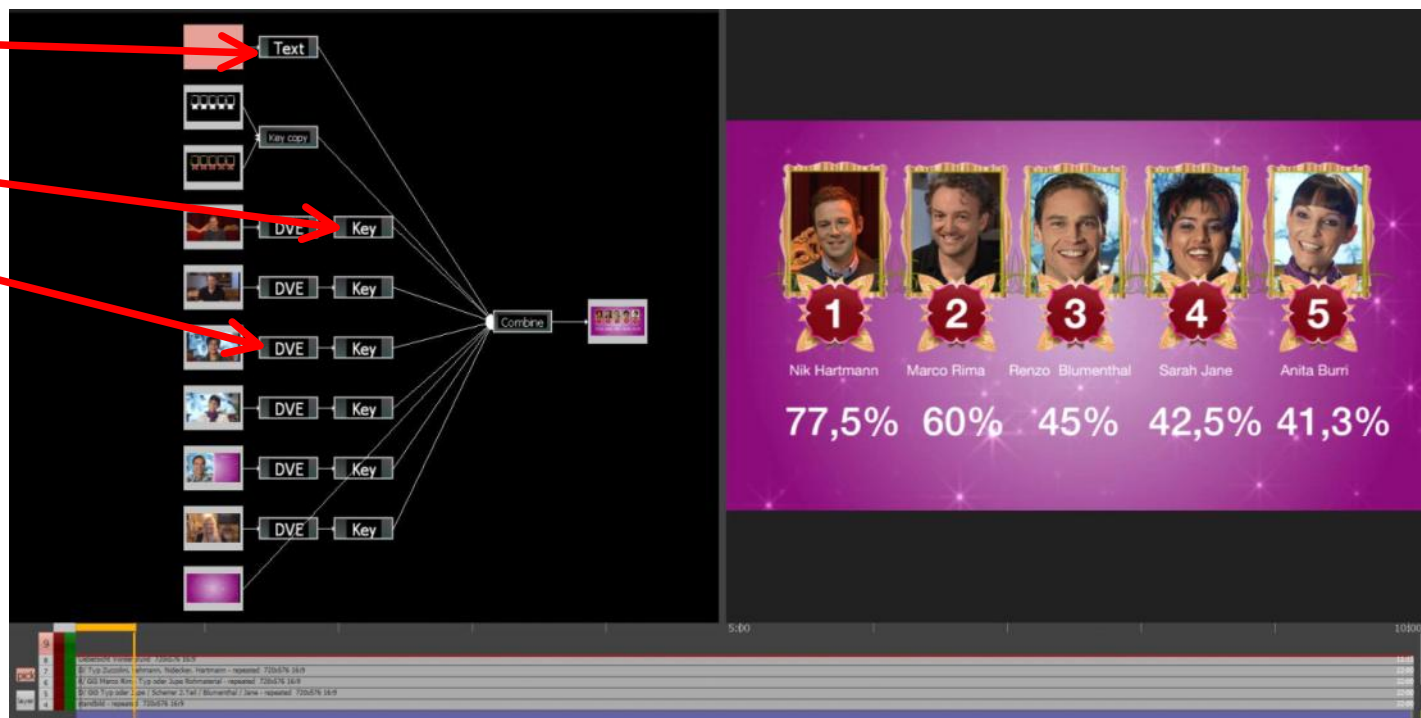
Aufbau der Schlusstabelle

Mit Vorteil Rangliste der letzten Sendung als Vorlage benutzen

Namen und Prozentzahlen

Bildausschnitt

verschieben des Bildinhaltes



Produktionsablauf:

Schritt 1: Vorproduktion der Promifragen mit Sternwipe.

Schritt 2: Schlusstabelle aufbauen.

Schritt 3: Vorproduktion über Hintergrund legen, Signet, Schlusstabelle, Promivorschau, und Schlussignet einfügen

Schritt 4: Richtig/Falsch einfügen. Das Ende legt sich meist an den Sternwipe zur nächsten Frage an, ausgenommen der Promi liefert einen Spruch zu der vorhergehenden Antwort nach.

Schritt 5: Antworten setzen. Die Titel werden erst nach der Frage hart geschnitten, der Ausstieg wird vom Übergang zum richtig/falsch bestimmt.

Schritt 6: Promispur "abcropen" und Border setzen, - ganze Timeline rendern - publishen - und vertonen.